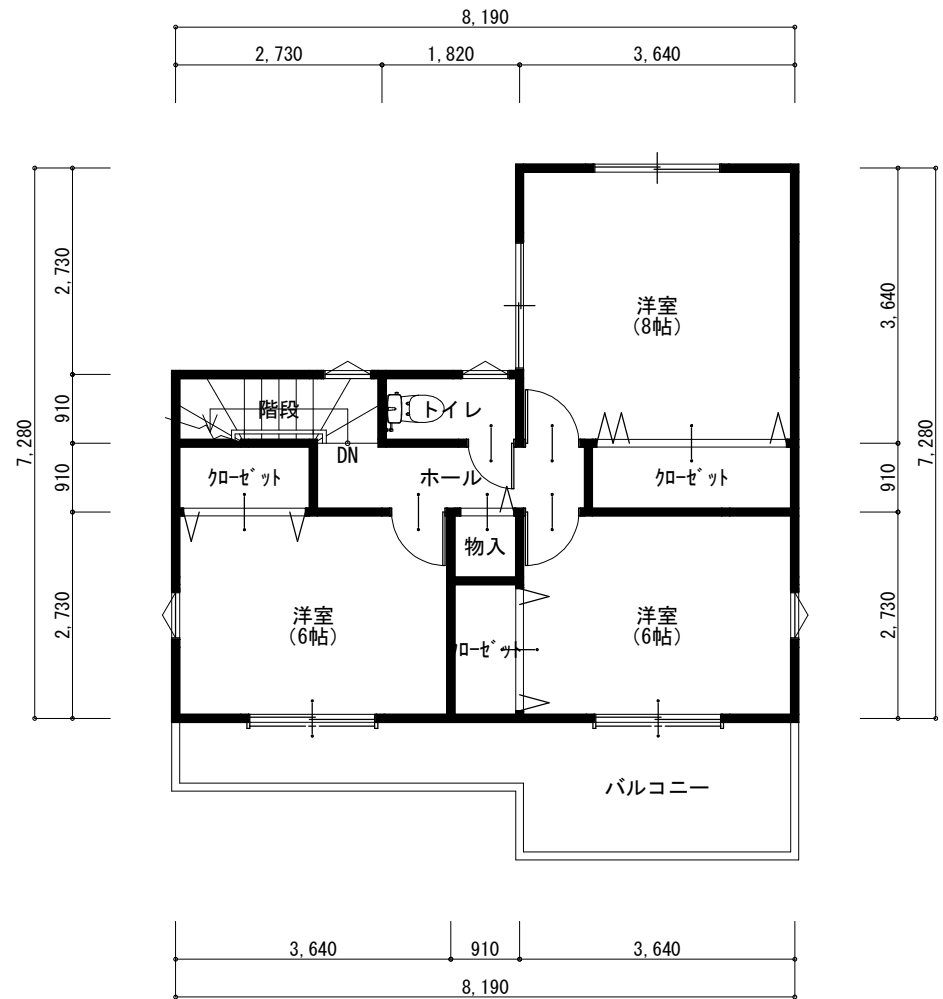


1階 平面図 S:1/100



2階 平面図 S:1/100

神田D号地

金額 2,650万円(税込み)

平成31年4月2日

トータル面積表		㎡(坪)
敷地面積	139.15	(42.09)
建築面積	53.82	(16.28)
床面積 1階	53.82	(16.28)
2階	47.20	(14.27)
延床面積	101.02	(30.55)
建蔽率	$(53.82/139.15) \times 100$	38.68%
容積率	$(101.02/139.15) \times 100$	72.60%



高知市薊野西町1丁目24-15 TEL 845-8311 FAX 845-8398

※図面に記載されている寸法はすべて芯々寸法になってます。※この図面はプラン図面です。建築確認申請の際、多少の変更が生じる場合があります。※下駄箱、食器棚、冷蔵庫、外構等はオプションです※この図面はプラン図面です。