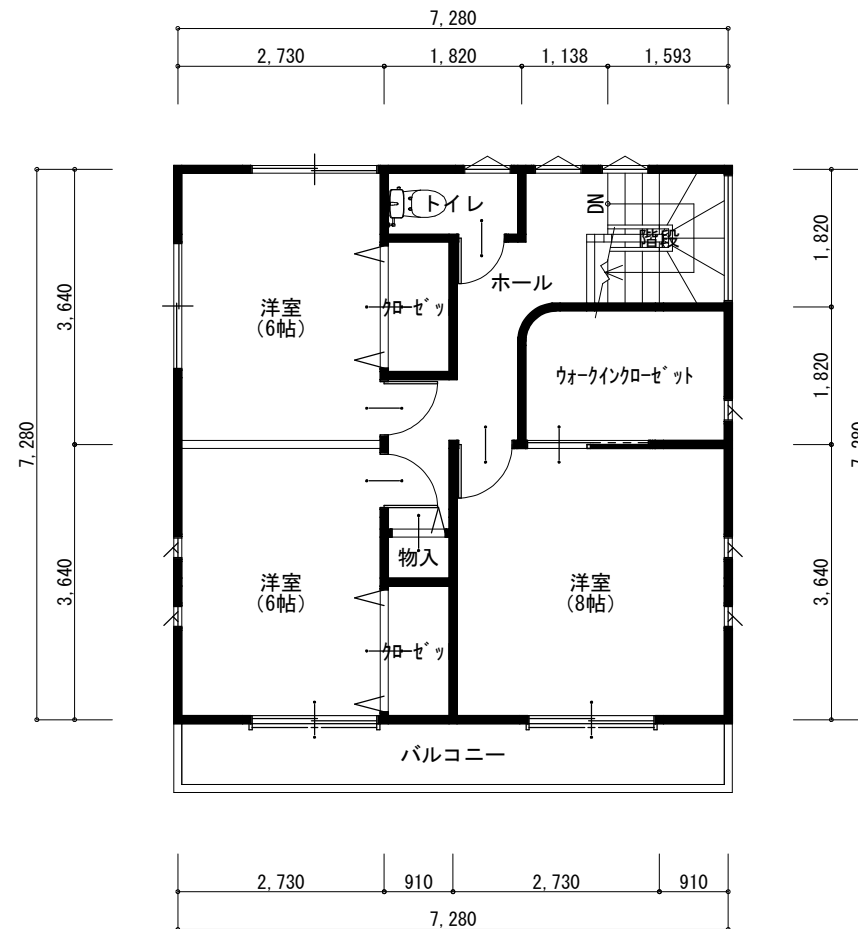


1階 平面図 S:1/100



2階 平面図 S:1/100

薊野西町1丁目
 金額 3,080万円(税込み)
 2019年8月8日

| トータル面積表 | | ㎡(坪) |
|---------|------------------------------|---------|
| 敷地面積 | 100.19 | (30.30) |
| 建築面積 | 52.99 | (16.02) |
| 床面積 1階 | 48.02 | (14.52) |
| 2階 | 52.99 | (16.02) |
| 延床面積 | 101.01 | (30.54) |
| 建蔽率 | $(52.99/100.19) \times 100$ | 52.89% |
| 容積率 | $(101.01/100.19) \times 100$ | 100.82% |



高知市薊野西町1丁目24-15 TEL 845-8311 FAX 845-8398

※図面に記載されている寸法はすべて芯々寸法になってます。※この図面はプラン図面です。建築確認申請の際、多少の変更が生じる場合があります。※下駄箱、食器棚、冷蔵庫、外構等はオプションです※この図面はプラン図面です。