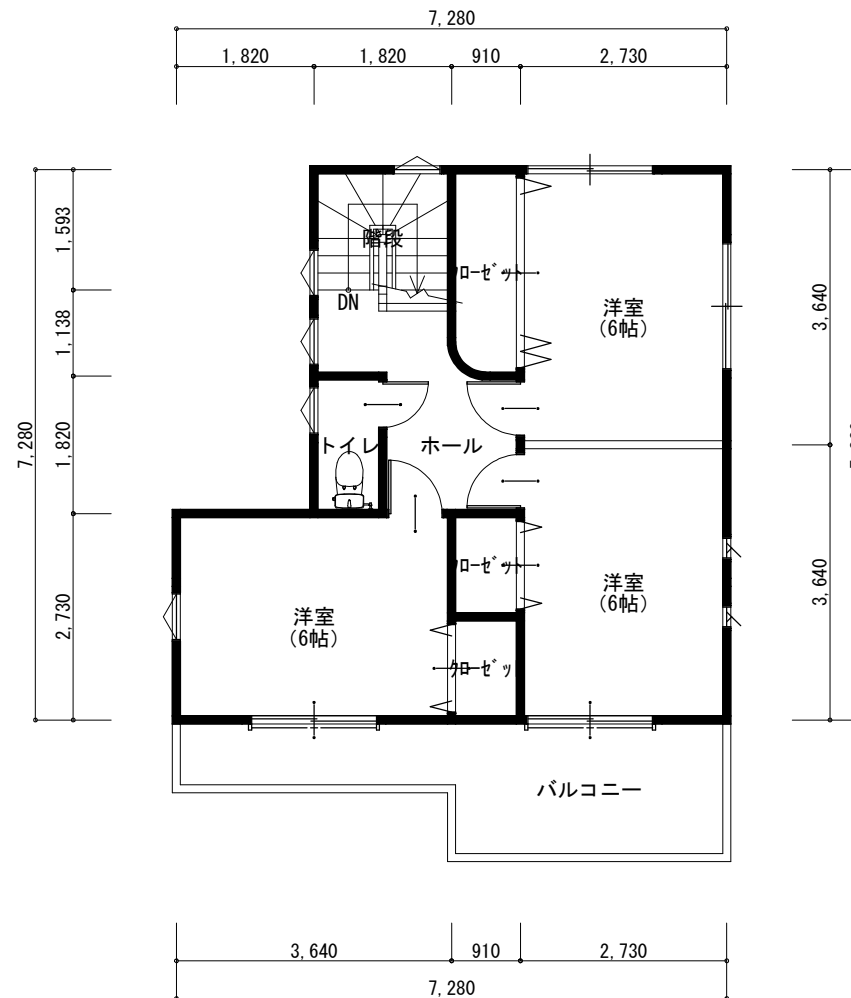


1階 平面図 S:1/100



2階 平面図 S:1/100

高須新木B号地

金額 2,650万円(税込み)

2019年10月18日

※金額及び面積は確定ではありません。変更になる場合があります。

トータル面積表		㎡(坪)
敷地面積	103.40	(31.28)
建築面積	48.02	(14.52)
床面積	1階	48.02 (14.52)
	2階	44.71 (13.52)
延床面積	92.73	(28.04)
建蔽率	(48.02/103.40) × 100	46.45%
容積率	(92.73/103.40) × 100	89.69%

—贈ります木の温もりと快適な暮らし—
TANIKEN 株式会社 タニケン

高知市薊野西町1丁目24-15 TEL 845-8311 FAX 845-8398

※図面に記載されている寸法はすべて芯々寸法になってます。※この図面はプラン図面です。建築確認申請の際、多少の変更が生じる場合があります。※下駄箱、食器棚、冷蔵庫、外構等はオプションです※この図面はプラン図面です。