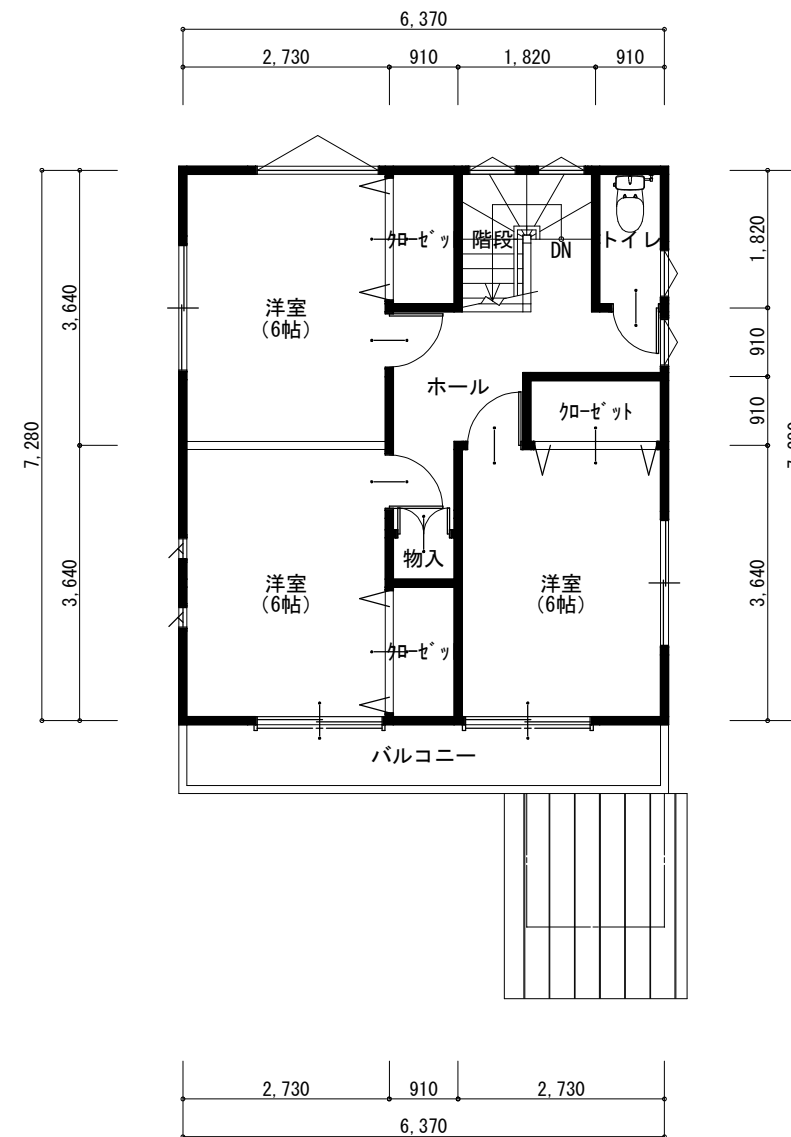


1階 平面図 S:1/100



2階 平面図 S:1/100

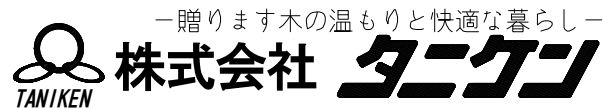
高須新木A号地

金額 2,780万円(税込み)

2019年10月18日

※金額及び面積は確定ではありません。変更になる場合があります。

トータル面積表		㎡(坪)
敷地面積	103.15	(31.20)
建築面積	51.34	(15.53)
床面積 1階	51.34	(15.53)
2階	46.37	(14.02)
延床面積	97.71	(29.55)
建蔽率	$(51.34/103.15) \times 100$	49.78%
容積率	$(97.71/103.15) \times 100$	94.73%



高知市薊野西町1丁目24-15 TEL 845-8311 FAX 845-8398

※図面に記載されている寸法はすべて芯々寸法になってます。※この図面はプラン図面です。建築確認申請の際、多少の変更が生じる場合があります。※下駄箱、食器棚、冷蔵庫、外構等はオプションです※この図面はプラン図面です。