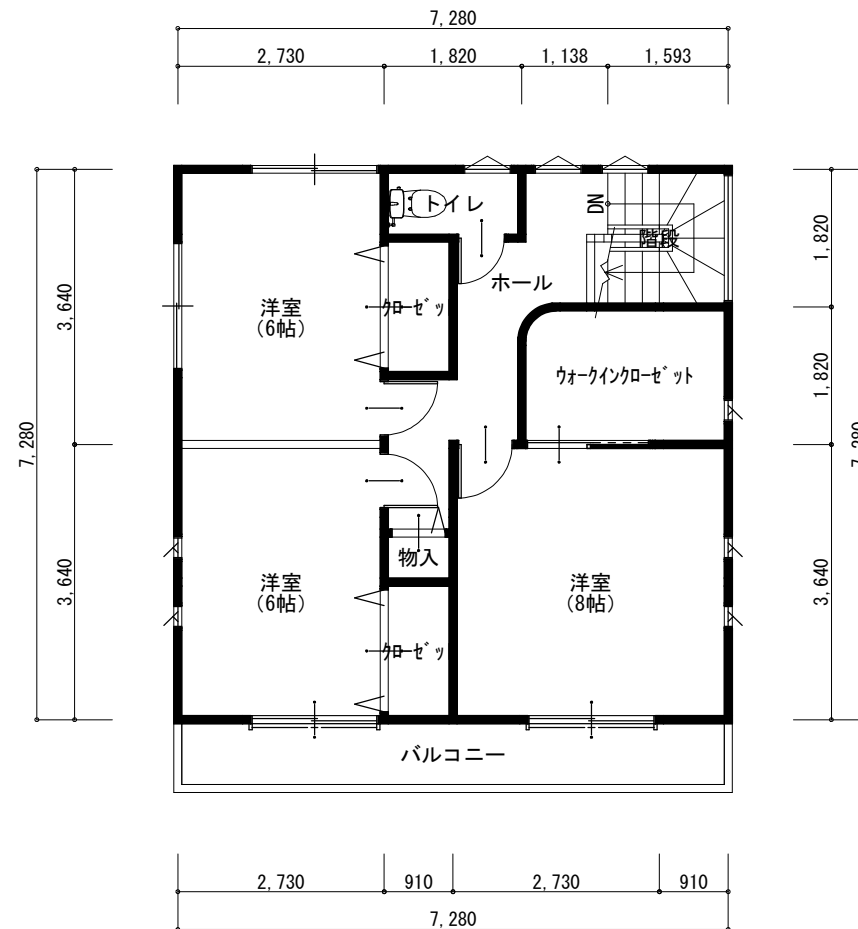


1階 平面図 S:1/100



2階 平面図 S:1/100

薊野西町1丁目
 金額 3,080万円(税込み)
 2020年1月7日

トータル面積表		㎡(坪)
敷地面積	100.19	(30.30)
建築面積	52.99	(16.02)
床面積 1階	48.85	(14.77)
2階	52.99	(16.02)
延床面積	101.84	(30.79)
建蔽率	$(52.99/100.19) \times 100$	52.89%
容積率	$(101.84/100.19) \times 100$	101.65%



高知市薊野西町1丁目24-15 TEL 845-8311 FAX 845-8398

※図面に記載されている寸法はすべて芯々寸法になってます。※この図面はプラン図面です。建築確認申請の際、多少の変更が生じる場合があります。※下駄箱、食器棚、冷蔵庫、外構等はオプションです※この図面はプラン図面です。