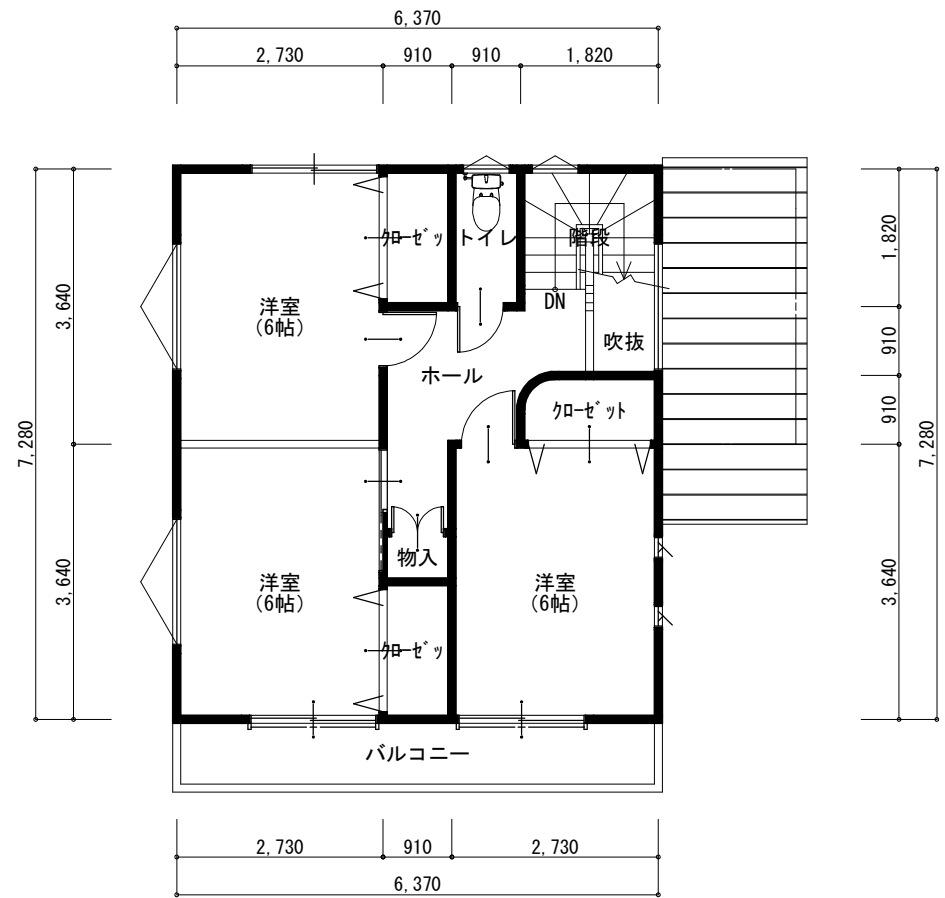


1階 平面図 S:1/100



2階 平面図 S:1/100

土佐山田町A  
 金額 2,850万円(税込み)  
 2020年2月20日

トータル面積表		㎡(坪)
敷地面積	136.36	(41.24)
建築面積	52.99	(16.02)
床面積 1階	52.99	(16.02)
2階	45.54	(13.77)
延床面積	98.53	(29.79)
建蔽率	$(52.99/136.36) \times 100$	38.87%
容積率	$(98.53/136.36) \times 100$	72.26%

—贈ります木の温もりと快適な暮らし—  
**TANIKEN 株式会社 タニケン**

高知市薊野西町1丁目24-15 TEL 845-8311 FAX 845-8398

※図面に記載されている寸法はすべて芯々寸法になってます。※この図面はプラン図面です。建築確認申請の際、多少の変更が生じる場合があります。※下駄箱、食器棚、冷蔵庫、外構等はオプションです※この図面はプラン図面です。