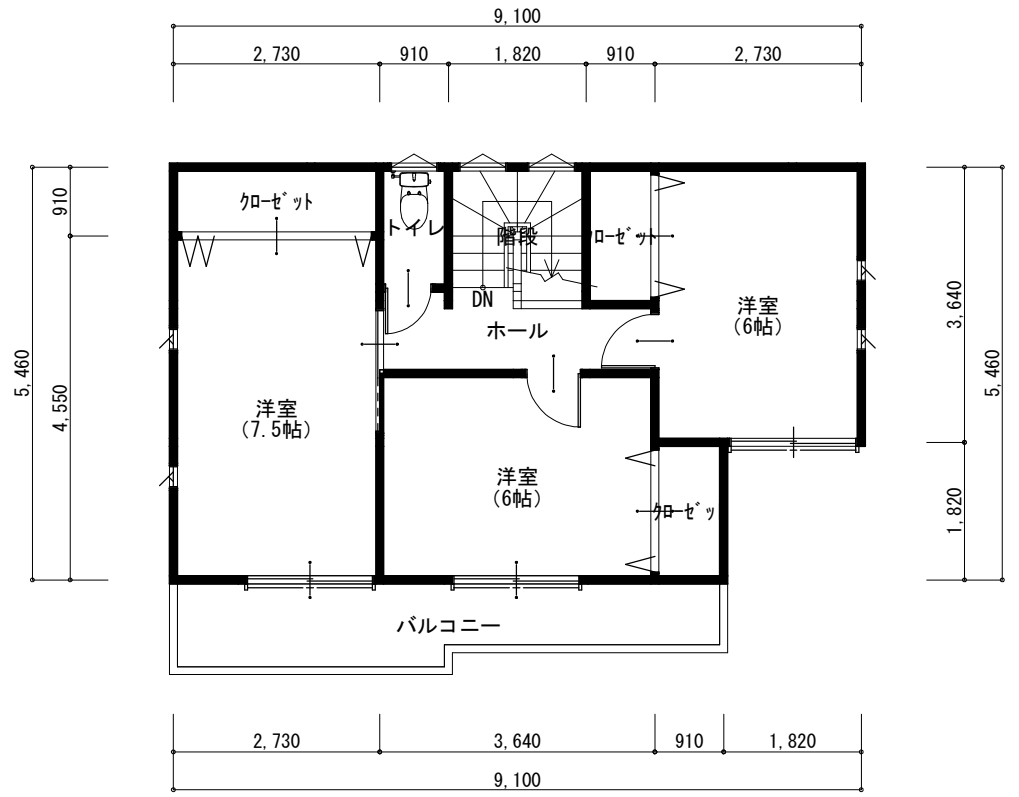




1階 平面図 S:1/100



2階 平面図 S:1/100

土佐山田町B
 金額 2,880万円(税込み)
 2020年2月20日

トータル面積表		㎡(坪)
敷地面積	153.53	(46.44)
建築面積	50.74	(15.34)
床面積 1階	50.74	(15.34)
2階	46.37	(14.02)
延床面積	97.11	(29.36)
建蔽率	$(50.74/153.53) \times 100$ 33.05%	
容積率	$(97.11/153.53) \times 100$ 63.26%	



高知市薊野西町1丁目24-15 TEL 845-8311 FAX 845-8398

※図面に記載されている寸法はすべて芯々寸法になってます。※この図面はプラン図面です。建築確認申請の際、多少の変更が生じる場合があります。※下駄箱、食器棚、冷蔵庫、外構等はオプションです※この図面はプラン図面です。