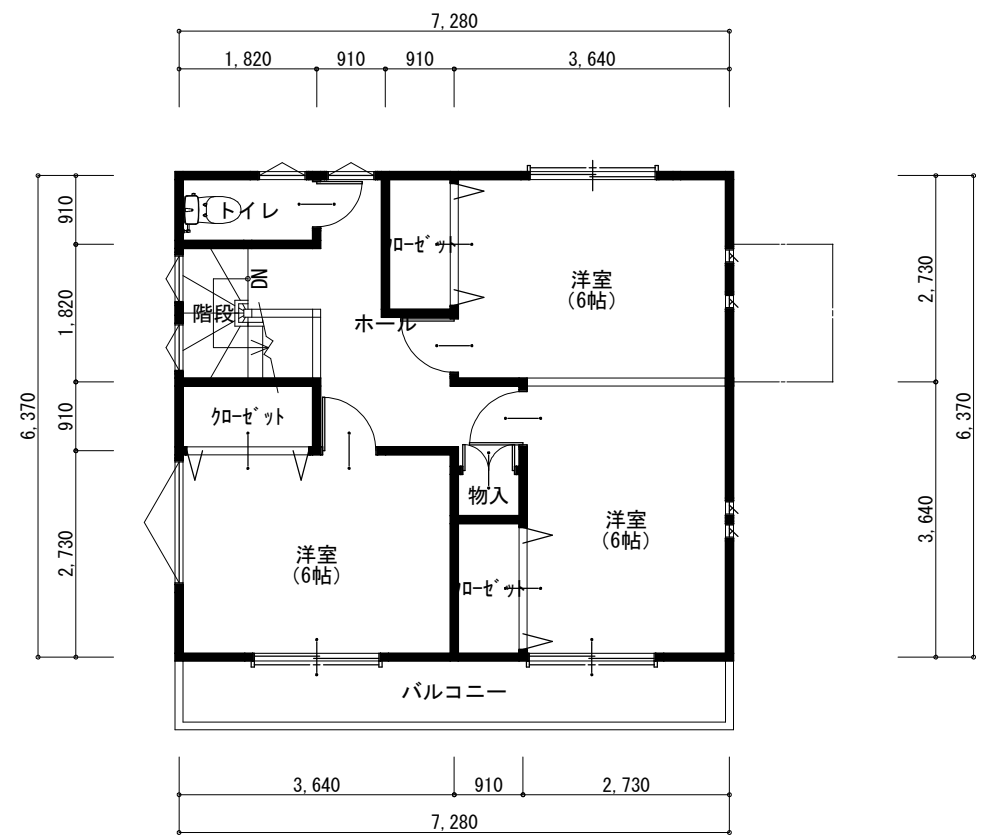


1階 平面図 S:1/100



2階 平面図 S:1/100

土佐山田町C
 金額 2,850万円(税込み)
 2020年2月20日

トータル面積表		㎡(坪)
敷地面積	166.42	(50.34)
建築面積	46.37	(14.02)
床面積 1階	46.37	(14.02)
2階	46.37	(14.02)
延床面積	92.74	(28.04)
建蔽率	$(46.37/166.42) \times 100$	27.87%
容積率	$(92.74/166.42) \times 100$	55.73%