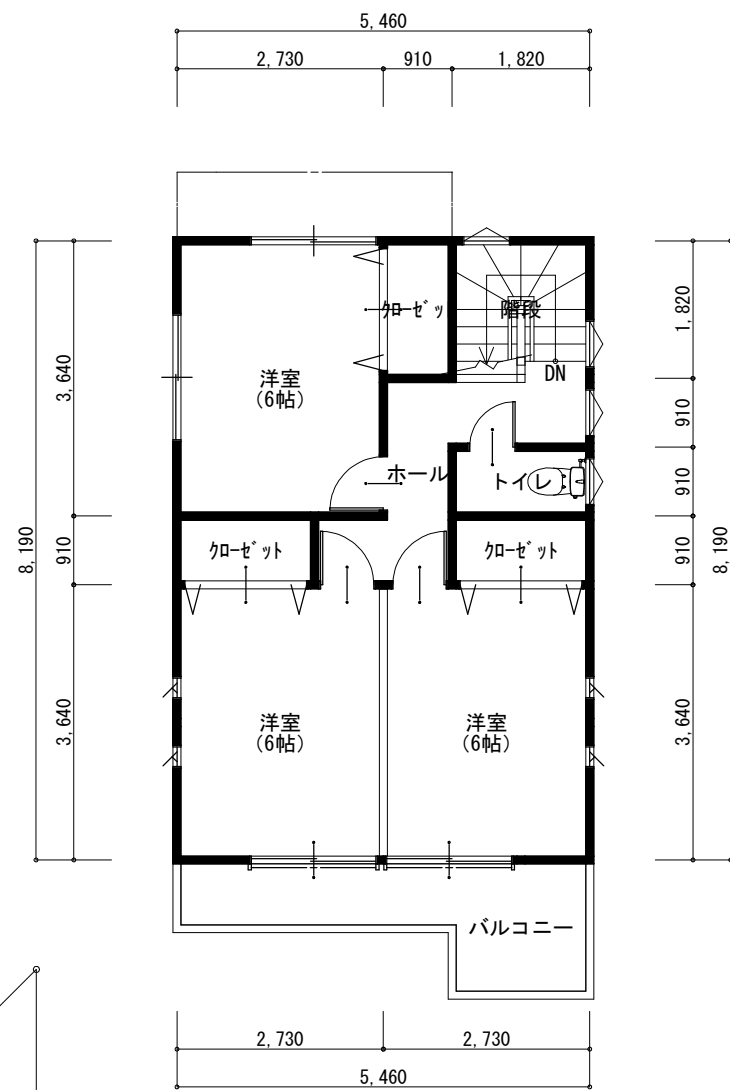


1階 平面図 S:1/100



2階 平面図 S:1/100

大津甲B号地
 金額 2,380万円(税込み)
 建築確認番号:22号
 2020年4月7日

トータル面積表		m ² (坪)
敷地面積	138.19	(41.80)
建築面積	49.63	(15.01)
床面積 1階	49.63	(15.01)
2階	44.71	(13.52)
延床面積	94.34	(28.53)
建蔽率	(49.63/138.19) × 100	35.92%
容積率	(94.34/138.19) × 100	68.27%



高知市薊野西町1丁目24-15 TEL 845-8311 FAX 845-8398

※図面に記載されている寸法はすべて芯々寸法になってます。※この図面はプラン図面です。建築確認申請の際、多少の変更が生じる場合があります。※下駄箱、食器棚、冷蔵庫、外構等はオプションです※この図面はプラン図面です。