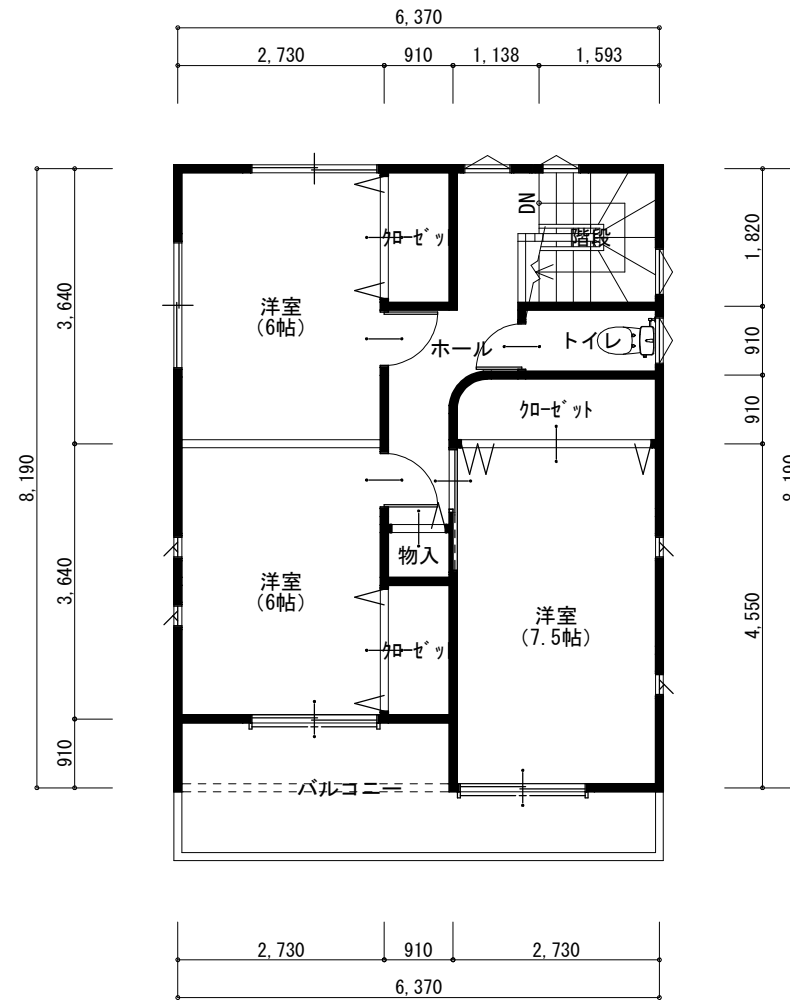
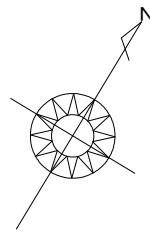


1階 平面図 S:1/100



2階 平面図 S:1/100

高須新木F号地

金額 2,830万円(税込み)

2020年5月1日

トータル面積表		㎡(坪)
敷地面積	101.91	(30.82)
建築面積	52.17	(15.78)
床面積 1階	50.51	(15.27)
2階	48.85	(14.77)
延床面積	99.36	(30.04)
建蔽率	$(52.17/101.91) \times 100$	51.20%
容積率	$(99.36/101.91) \times 100$	97.50%

—贈ります木の温もりと快適な暮らし—
TANIKEN 株式会社 タニケン

高知市薊野西町1丁目24-15 TEL 845-8311 FAX 845-8398

※図面に記載されている寸法はすべて芯々寸法になってます。※この図面はプラン図面です。建築確認申請の際、多少の変更が生じる場合があります。※下駄箱、食器棚、冷蔵庫、外構等はオプションです※この図面はプラン図面です。