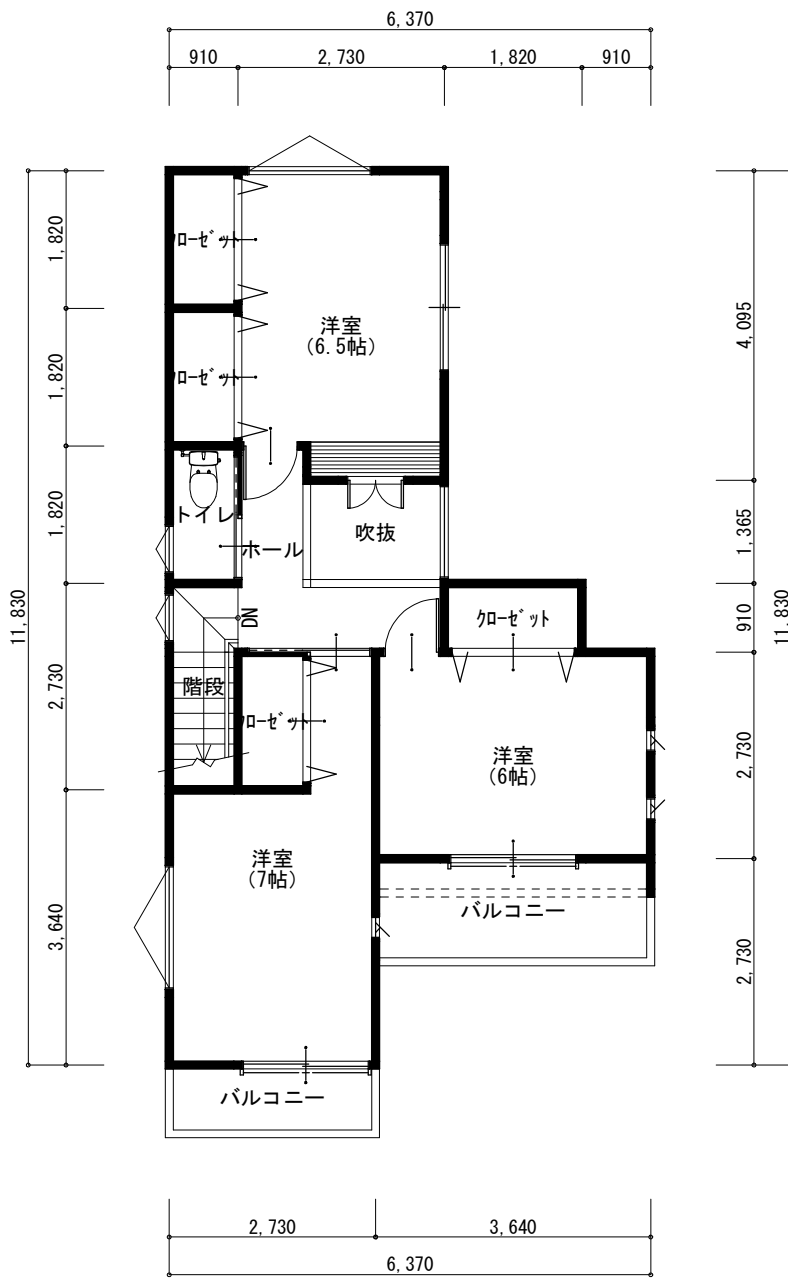
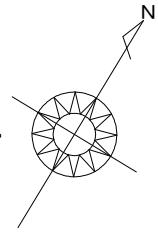


1階 平面図 S:1/100



2階 平面図 S:1/100

高須新木E号地
 金額 2,680万円(税込み)
 2020年5月1日
 建築確認番号:1140号

トータル面積表		m ² (坪)
敷地面積	99.29	(30.03)
建築面積	49.68	(15.02)
床面積 1階	49.68	(15.02)
2階	47.20	(14.27)
延床面積	96.88	(29.29)
建蔽率	(49.68/99.29) × 100	50.04%
容積率	(96.88/99.29) × 100	97.58%



高知市薊野西町1丁目24-15 TEL 845-8311 FAX 845-8398

※図面に記載されている寸法はすべて芯々寸法になってます。※この図面はプラン図面です。建築確認申請の際、多少の変更が生じる場合があります。※下駄箱、食器棚、冷蔵庫、外構等はオプションです※この図面はプラン図面です。